

Al abrir GM puede producirse el siguiente fallo:

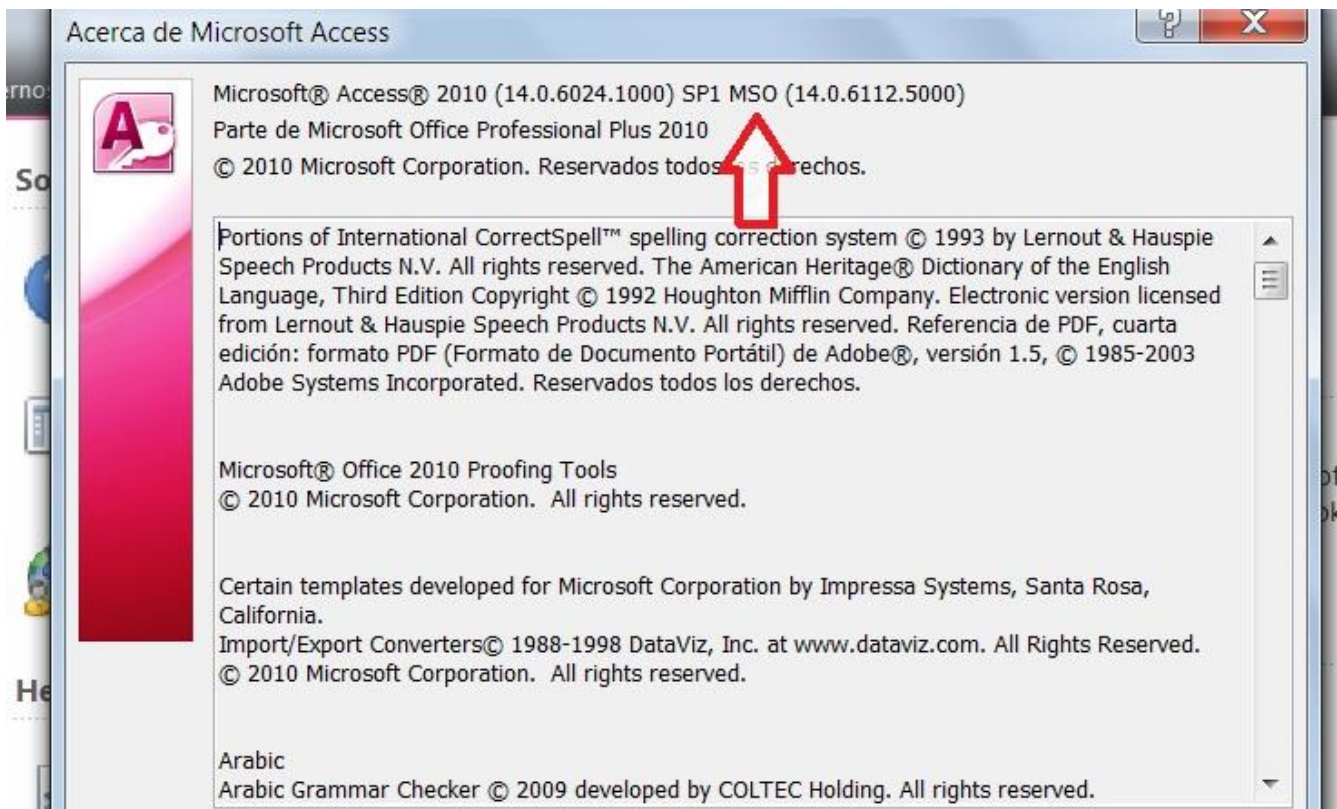
"La base de datos no se puede abrir porque no se puede leer el proyecto VBA que contiene. La base de datos solo se puede abrir si primero se elimina el proyecto VBA. Al eliminar el proyecto VBA se quita todo el código de los módulos, formularios e informes. Debe realizar una copia de seguridad de la base de datos antes de intentar abrirla y eliminar el proyecto VBA".

Con toda probabilidad falta instalar SP1 en Office 2010:

<http://support.microsoft.com/kb/2581301/es>

Para comprobar que tenemos instalado SP1, realizar los dos pantallazos de su versión Access que mostramos en los JPG adjuntos. En ellos se muestra si está incluido SP1 o no.





Si no tienen incluido dicho paquete, las librerías Visual Basic necesarias para que GM funcione no son compatibles y por ello da el error citado.

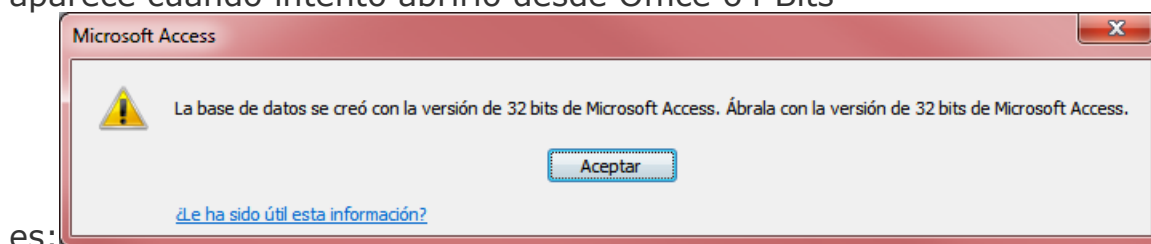
Solución al problema:

Instalar SP1 en Office 2010. Este paquete SP1 se puede descargar e instalar desde el enlace:

<http://support.microsoft.com/kb/2460049/es>

pero deben descargarse el que corresponda a la versión Office 2010 (32bits o 64 bits) que tengan ustedes instalada.

EN OTRAS CUESTIONES: Si fuera un problema de 32bits a 64bits lo que aparece cuando intento abrirlo desde Office 64 Bits



Consúltense nuestro documento acerca de este problema concreto.



PROBLEMA CON SP1 ACCESS